

Seria urządzeń do robienia kopii zapasowych i przywracania danych

Urządzenia typu - wszystko w jednym Ulotka

## Seria urządzeń do robienia kopii zapasowych i przywracania danych

Urządzenia typu - wszystko w jednym



### #1 Wszystko w jednym Kopia zapasowa i pewność ciągłości działania przedsiębiorstwa

Urządzenia do kopii zapasowych, serii Unitrends all-in-one, to kombinacja oprogramowania, przestrzeni dyskowej oraz możliwości obliczeniowych, w celu łatwego zarządzania kopiami zapasowymi. Wbudowana integracja z chmurą.

Urządzenia dostępne są jako skalowalna rodzina 12 modeli, zawierająca przestrzenie dyskowe od 2TB do 180TB

”

Rozwiązanie Unitrends było kompletne, obsługiwało wszystkie serwery oraz aplikacje w naszym środowisku, było też najłatwiejsze w użyciu, miało najlepszą niezawodność, serwis, oraz było bardzo konkurencyjne cenowo”

Nicolas Daneau,  
TEC Group

”

Dziś, firmy IT stoją w świecie szybko zmieniających się technologii. Jednocześnie oczekuje się od nich zapewnienia coraz większej pewności w ciągłości świadczenia usług.

Tak sytuacja, żąda od działów IT zrobienia coraz więcej coraz mniejszym kosztem.

Tylko Unitrends może dostarczyć backup all-in-one, którego potrzebuje IT aby dotrzymać kroku w biznesie.

Unitrends pomaga Twojej organizacji sprostać wyzwaniom pokroju rosnących wolumenów danych i ochronie przed ransomware, dostarczając zintegrowanych urządzeń, żeby ułatwić tworzenie kopii zapasowych i odzyskiwania danych.

- **Urządzenie all-in-one** zawiera CPU, dysk i sieć dla niezawodnej ochrony. Wszystkie modele urządzeń zawierają realizowaną w locie deduplikację danych, natychmiastowe przywracanie (Windows, Vmware, Hyper-V), virtualne odtwarzanie hardware-u (bare metal recovery), integrację z chmurą, archiwizację lokalną, archiwizację przez sieci rozległe - zabezpieczoną szyfrowaniem w locie.
- **Łatwy do użycia, intuicyjny oraz scentralizowany interfejs użytkownika**, tworzący zarządzanie systemem backupu efektywnym i skalowalnym, możliwym do realizacji dla wielu lokalizacji z jednego panelu zarządzania. Zmniejsza to koszty operacyjne IT.

- **Nowej generacji urządzenia posiadają pamięć FLASH jako pamięć magazynową.** Rozwiązanie takie powoduje lepszą wydajność przy tworzeniu kopii zapasowych i skraca czas przywracania. Takich pamięci używają urządzenia od modelu 814S w górę.

- **Jest to najlepszy sprzęt na ochronę serwerów fizycznych i wirtualnych**, oraz setek systemów operacyjnych i aplikacji. Uproszczona administracja umożliwia łatwiejszą integrację z fizycznymi i wirtualnymi aplikacjami.

- **Specjalnie zaprojektowany sprzęt oraz platforma oparta na linuxie**, nie jest podatna na szkodliwe oprogramowanie, jak systemy backup-u bazujące na systemie Windows.

- **Inżynierowie wsparcia technicznego są osiągalni 24/7/52tyg.** Klienci osiągają 98% wskaźnik zadowolenia z produktu.

## Dostępne w 12 modelach all-in-one

Od zdalnego biura do przedsiębiorstwa. Urządzenia są oferowane z przestrzenią od 2TB do 180TB pamięci magazynowej. Od 8GB do 256GB RAM, od 4 do 20 rdzeni CPU, w pełni zarządzalne z jednego panelu.

### Kompleksowa ochrona danych i odzyskiwanie

- Pasuje do dowolnej infrastruktury - fizycznej, wirtualnej, i do ponad 250 systemów operacyjnych, hypervisorów i aplikacji
- Zapewnia elastyczną ochronę danych. Personalizowane strategie backupu, planowanie dla serwerów, grupowe zarządzanie i świadomość bezpieczeństwa aplikacji.
- Zawiera lokalną archiwizację - dysk-do-dysk-do-gdziekolwiek (D2D2X). Dla długiego przechowywania danych umożliwia kopiowanie na zewnętrzne media - włączając w to taśmy i dyski SATA.
- Zoptymalizowana pod transmisję do sieci rozległych. Obejmuje deduplikację plików, przyspieszenie deduplikacji, kompresję i szyfrowanie dla bezpieczeństwa przesyłanych danych.
- Dostarcza pełną sprawozdawczość, aby być w zgodzie z regulacjami prawnymi
- Zabezpiecza wielkoskalowe wdrożenia - Rozszerzona integracja z NAS poprzez protokół NDMP.
- Adaptacyjna deduplikacja danych. (...) do zwiększenia szybkości backupów, optymalizacji zajętości magazynu danych oraz oszczędności w ilości danych przesyłanych do sieci rozległych.

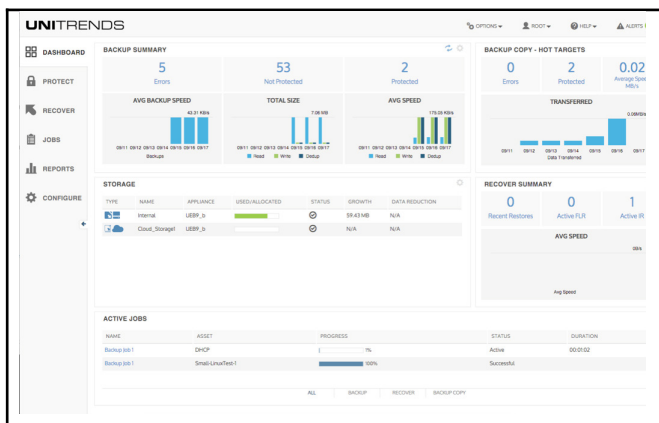
- Integracja z łatwym do użycia API - umożliwiającym integrację Unitrends backup z innymi aplikacjami.
- Bardzo intuicyjny interfejs użytkownika - Zmniejsza czas potrzebny na zarządzanie. Widoki z konsoli ułatwiają identyfikację zagrożeń, rozwiązania problemów i zarządzanie magazynami.

### Kompleksowe przywracanie

- Kopia zapasowa i odtwarzanie danych w chmurze Unitrends No Limits Cloud. Chmura i odtwarzanie po awarii jako usługa (DRaaS) - lub z użyciem chmury innych dostawców jak Amazon Web Services, Azure i Google
- Pewność odtwarzania - zautomatyzowane testy odtworzenia fizycznych maszyn Windows, Vmware i HyperV - to niewiarygodnie nisko kosztowe testy i pełne zaufanie do odtworzenia danych (opcjonalny dodatek)
- Prawie ciągła ochrona danych - Można włączyć backup-y nawet co 60sek dla najważniejszych obiektów.
- Unitrends mosty - Konwertowanie serwerów Windows w maszyny wirtualne. Dzięki czemu można natychmiastowo odzyskać serwer - bez konfigurowania nowego sprzętu.
- Unified Bare Metal - odtworzenie jednym ruchem, innego fizycznie sprzętu

### Niezrównana obsługa klienta

- Sprzęt na cały okres działalności - Zapisz się do naszego programu „Co 4 lata za darmo wymiana sprzętu na nowszy”
- Unitrends nagradzany za obsługę klienta - 98% klientów jest zadowolonych z obsługi



## Recovery Series Appliance Family Specifications

	602	604	606	608	814S	818S	824S	926S	928S	938S	944S	946S
Raw Capacity (TB)	2	4	6	8	12	16	24	36	72	96	120	180
Suggested Backup (TB)	1.1	2.4	3.6	4.8	7.2	9.4	15	22	44	63	80	118
Form Factor	Short	Short	Short	Short	1U	1U	2U	2U	2U	3U	4U	4U
Processor Cores/Threads	4/4	4/4	8/8	8/8	4/8	4/8	16/32	16/32	16/32	16/32	20/40	20/40
RAM (GB)	8	8	16	16	16	32	64	128	256	256	256	256
AES-NI	✗	●	●	●	●	●	●	●	●	●	●	●
IPMI	✗	✗	✗	✗	●	●	●	●	●	●	●	●
Hot Swap Drives	✗	✗	✗	✗	OS/Backup	OS/Backup	OS/Backup	OS/Backup	OS/Backup	OS/Backup	OS/Backup	OS/Backup
PCI Slots	✗	✗	✗	✗	2	2	5	5	5	5	5	5
<b>STORAGE</b>	<b>602</b>	<b>604</b>	<b>606</b>	<b>608</b>	<b>814S</b>	<b>818S</b>	<b>824S</b>	<b>926S</b>	<b>928S</b>	<b>938S</b>	<b>944S</b>	<b>946S</b>
SSD Flash (in GBs)	✗	✗	✗	✗	128	128	128	128	128	256	256	256
OS Disk (in TBs)	✗	✗	✗	✗	✗	✗	2x1	2x1	2x1	2x1	2x2	2x2
Backup Disk (in TBs)	2x2	2x4	2x6	2x8	4x4	4x8	8x4	8x6	11x8	16x8	34x4	34x6
RAID	1	1	1	1	5	10	1/6	1/6	1/6	1/60	1/60	1/60
NDMP (EMC, NetApp)	✗	✗	✗	✗	○	○	○	○	○	○	○	○
<b>ARCHIVING CONTROLLER</b>	<b>602</b>	<b>604</b>	<b>606</b>	<b>608</b>	<b>814S</b>	<b>818S</b>	<b>824S</b>	<b>926S</b>	<b>928S</b>	<b>938S</b>	<b>944S</b>	<b>946S</b>
USB 3.0	●	●	●	●	●	●	●	●	●	●	●	●
eSATA - 4 Port	✗	✗	✗	✗	●	●	●	●	●	●	●	●
SAS Controller (Disk, Tape)	✗	✗	✗	✗	○	○	○	○	○	○	○	○
<b>MAJOR FEATURES</b>	<b>602</b>	<b>604</b>	<b>606</b>	<b>608</b>	<b>814S</b>	<b>818S</b>	<b>824S</b>	<b>926S</b>	<b>928S</b>	<b>938S</b>	<b>944S</b>	<b>946S</b>
Adaptive Deduplication	●	●	●	●	●	●	●	●	●	●	●	●
Heterogeneous - Physical, Virtual, Unified	●	●	●	●	●	●	●	●	●	●	●	●
Cloud Enabled	●	●	●	●	●	●	●	●	●	●	●	●
Replication Target & Cross Replicate	●	●	●	●	●	●	●	●	●	●	●	●
Hot/Cold & Dissimilar Bare Metal	●	●	●	●	●	●	●	●	●	●	●	●

● Included ○ Optional ✗ Not Available

AES-256 Bit Encryption	●	●	●	●	●	●	●	●	●	●	●	●
Instant Recovery (P2V); (V2V); (V2P)	●	●	●	●	●	●	●	●	●	●	●	●
Recovery Assurance for vSphere, Hyper-V, & Windows Physical	○	○	○	○	○	○	○	○	○	○	○	○
1 GB Ethernet Ports	1	1	1	1	2	2	2	2	2	2	2	2
4x1 GB Ethernet	✘	✘	✘	✘	○	○	○	○	○	○	○	○
2x10 GB Ethernet*	✘	✘	✘	✘	○	○	●	●	●	●	●	●
1x8 GB Fibre Channel	✘	✘	✘	✘	○	○	○	○	○	○	○	○
<b>MONITORING &amp; MANAGEMENT</b>	<b>602</b>	<b>604</b>	<b>606</b>	<b>608</b>	<b>814S</b>	<b>818S</b>	<b>824S</b>	<b>926S</b>	<b>928S</b>	<b>938S</b>	<b>944S</b>	<b>946S</b>
Single Pane of Glass	●	●	●	●	●	●	●	●	●	●	●	●
Backup Scheduling	●	●	●	●	●	●	●	●	●	●	●	●
Inclusion/ Exclusion Backup	●	●	●	●	●	●	●	●	●	●	●	●
Bandwidth Throttling	●	●	●	●	●	●	●	●	●	●	●	●
Comprehensive Reporting	●	●	●	●	●	●	●	●	●	●	●	●
Alert-Based Monitoring	●	●	●	●	●	●	●	●	●	●	●	●
<b>PLATFORM CHARACTERISTICS</b>	<b>602</b>	<b>604</b>	<b>606</b>	<b>608</b>	<b>814S</b>	<b>818S</b>	<b>824S</b>	<b>926S</b>	<b>928S</b>	<b>938S</b>	<b>944S</b>	<b>946S</b>
Width (inches)	16.8 (426 mm)	16.8 (426 mm)	16.8 (426 mm)	16.8 (426 mm)	17.2 (437 mm)	17.2 (437 mm)	17.2 (437 mm)	17.2 (437 mm)	17.2 (437 mm)	17.2 (437 mm)	17.2 (437 mm)	17.2 (437 mm)
Height (inches)	1.7 (43 mm)	1.7 (43 mm)	1.7 (43 mm)	1.7 (43 mm)	1.7 (43 mm)	1.7 (43 mm)	3.5 (89 mm)	3.5 (89 mm)	3.5 (89 mm)	5.2 (132 mm)	7 (178 mm)	7 (178 mm)
Depth (inches)	14 (356 mm)	14 (356 mm)	14 (356 mm)	14 (356 mm)	25.6 (650 mm)	25.6 (650 mm)	25.5 (647 mm)	25.5 (647 mm)	25.5 (647 mm)	25.5 (647 mm)	27.5 (699 mm)	27.5 (699 mm)
Unit Weight (Pounds)	14 (6.4 kg)	14 (6.4 kg)	14 (6.4 kg)	14 (6.4 kg)	32 (14.5 kg)	32 (14.5 kg)	69 (31.3 kg)	69 (31.3 kg)	69 (31.3 kg)	93 (42.2 kg)	122 (55.3 kg)	122 (55.3 kg)
Shipping Weight (Pounds)	18 (8.2 kg)	18 (8.2 kg)	18 (8.2 kg)	18 (8.2 kg)	45 (20.4 kg)	45 (20.4 kg)	76 (34.5 kg)	76 (34.5 kg)	76 (34.5 kg)	100 (45.4 kg)	154 (69.9 kg)	154 (69.9 kg)
AC Inputs (VAC)	100/240	100/240	100/240	100/240	100/240	100/240	100/240	100/240	100/240	100/240	100/240	100/240
AC Power Consumption (W)	200	200	200	200	500	500	920	920	920	920	1000	1000
Redundant Power Supply	✘	✘	✘	✘	●	●	●	●	●	●	●	●
Heat Generated While Operating (BTUs)	1023	1023	1023	1023	2081	2081	3750	3750	3750	3750	4100	4100
Non-Operating Vibration	350	350	350	350	350	350	350	350	350	350	350	350
Operating Shock (2ms(Gs))	65	65	65	65	65	65	65	65	65	65	65	65
Non-Operating Shock (1ms(Gs))	350	350	350	350	350	350	350	350	350	350	350	350

● Included ○ Optional ✘ Not Available

\*2x10 Gb RJ45 Cooper is standard on the 824S and up. SFP+ Fiber can optionally be added.