

System do zarządzania zasobami i procesami IT



ITMANAGER

» PONAD 1 200 KLIENTÓW

» POLSKI PRODUCENT

» 15 LAT NA RYNKU

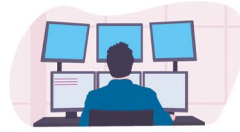
» SKALA WDROŻEŃ: 100 – 1 000 – 10 000+

Baza konfiguracji komputerów oraz oprogramowania | Zarządzanie legalnością oprogramowania | Zdalne zarządzanie i automatyzacja
Zarządzanie zasobami | ServiceDesk | Komunikator | Monitoring sieci LAN | Zarządzanie wnioskami i uprawnieniami | Monitoring użytkowników



Baza konfiguracji komputerów oraz oprogramowania

Automatyczna inwentaryzacja konfiguracji sprzętowo-systemowej zarejestrowanych komputerów. Dzięki wbudowanemu mechanizmowi analizie zmian konfiguracji oraz odczycie aktualnych parametrów możliwe jest powiadomienie administratorów o wykrytych nieprawidłowościach.



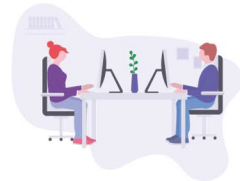
Zarządzanie legalnością oprogramowania

Odczyt zainstalowanych aplikacji oraz analiza zawartości dysków komputerów umożliwia precyzyjną identyfikację zainstalowanego oprogramowania. W połączeniu z możliwością ewidencji zakupionych licencji system pozwoli na wykonanie wewnętrznego audytu legalności oprogramowania.



Zdalne zarządzanie i automatyzacja

System pozwala na zdalne połączenie ze stanowiskiem komputerowym w formie przejścia pulpitu, operacji zdalnych oraz transferu plików w sieci LAN/WAN. Administrator ma możliwość globalnej, zdalnej instalacji aplikacji oraz skryptów, jak również zarządzania procesem backup'u danych użytkowników.



Zarządzanie zasobami

Strefa systemu umożliwiająca centralne zarządzanie posiadanymi zasobami. Wbudowany kreator umożliwia utworzenie dowolnego typu zasobu, opisanie go wymaganymi atrybutami oraz powiązanie z dowolnym innym obiektem. Wsparcie procesu inwentaryzacji zapewnia dedykowana aplikacja na urządzenia mobilne.



ServiceDesk

Zarządzanie incydem, problemem, bazą wiedzy oraz umowami SLA – to elementy systemu, które pozwalają uporządkować pracę zespołu IT oraz wdrożyć dobre praktyki ITIL. Nowoczesny, responsywny interfejs WWW zapewnia prosty sposób rejestracji oraz obsługi zgłoszeń.



Komunikator

Bezpieczną, wydajną i szyfrowaną komunikację wewnątrz organizacji umożliwia moduł Komunikator. Użytkownicy otrzymują możliwość przesyłania wiadomości tekstowych, wykonywania połączeń audio-wideo, udostępniania ekranu oraz tworzenia konferencji.



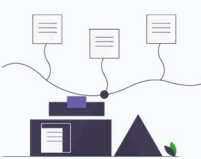
Monitoring sieci LAN

Cykliczne skanowanie sieci LAN wraz z analizą wykrytych urządzeń. Protokół SNMP dostarcza informacji na temat stanu drukarek oraz urządzeń sieciowych. Analizowany jest również ruch sieciowy oraz powiązania pomiędzy urządzeniami - mapa sieci.



Zarządzanie wnioskami i uprawnieniami

Obsługa wniosków wymagających akceptacji osób decyzyjnych np. nadanie uprawnień do systemów informatycznych (wsparcie procesów RODO), przyjęcie pracownika czy zakup sprzętu.



Monitoring użytkowników

Odczyt informacji o aktywności pracowników. Pełny przegląd logowania, uruchamianych aplikacji, kopiowanych danych, odwiedzanych stron internetowych, jak również analiza wydruków.



System do zarządzania zasobami i procesami IT

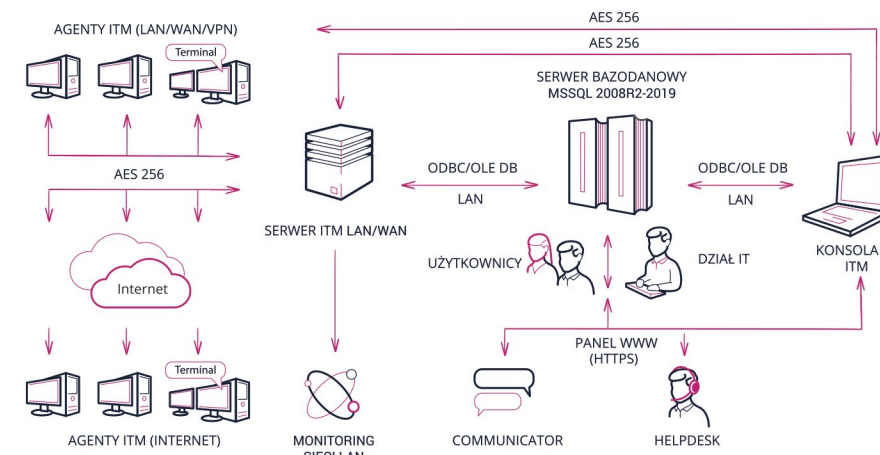


Przykładowe pakiety

możliwość własnej konfiguracji

	IT BASIC	IT STANDARD	IT SERVICEDESK	IT FULL	BUSINESS
Inwentaryzacja konfiguracji komputerów	●	●	●	●	
Inwentaryzacja oprogramowania	●	●	●	●	
Automatyzacja zadań		●		●	
Zdalny pulpit, zdalne zarządzanie komputerem	●	●	●	●	
Backup Danych Użytkownika		●		●	
Zarządzanie zasobami oraz użytkownikami		●	●	●	●
Zarządzanie licencjami, audyt oprogramowania		●		●	
Monitoring sieci LAN	●	●		●	
ServiceDesk Zarządzanie zgłoszeniami			●	●	●
ServiceDesk Zarządzanie uprawnieniami				●	●
ServiceDesk Zarządzanie wnioskami				●	●
Monitoring użytkowników					●
Zarządzanie urządzeniami USB storage					●
Wewnętrzny komunikator dla użytkowników					●

Schemat systemu



Bezpieczna, szyfrowana komunikacja

Dwupoziomowy system autoryzacji dostępu do danych

Darmowa baza danych MS SQL Express do obsługi nawet 500 stacji roboczych

OPIS SYSTEMU

ITManager to oprogramowanie, które zapewnia zgodne z najlepszymi praktykami centralne zarządzanie infrastrukturą informatyczną oraz procesami IT w organizacji. Wbudowany w system zestaw narzędzi wspiera administratorów IT w codziennych obowiązkach, a modułowa budowa pozwala dobrać i wdrożyć wymagane funkcjonalności. Wdrożenie systemu ITManager jest profesjonalną i kompleksową usługą, która obejmuje instalację oprogramowania, indywidualną parametryzację, szkolenie administracyjne dla zespołu IT oraz wsparcie powdrożeniowe.

WYMAGANIA SYSTEMU

ITM Agent

Od Windows XP* do Windows 10
RAM: 256 MB, HDD: 50 MB, CPU: 1 GHz

ITM Konsola

Od Windows 7 do Windows 10
RAM: 1 GB, HDD: 250MB, CPU: 2 GHz

Serwer Aplikacji

Windows Server 2008 R2-2019
RAM: 2GB, HDD: 4GB, CPU: 2 GHz

Baza Danych

Microsoft SQL Server 2008 R2-2019,
dla instalacji do 500 Agentów
wystarczy darmowa wersja Express

ServiceDesk

Windows Server 2008 R2-2019
Linux RAM: 2GB, HD: 4GB, CPU: 2 GHz

**ograniczony zakres funkcjonalny*

LICENCJONOWANIE

ITM Agent - ilość licencji zależna jest od ilości komputerów fizycznych.

ITM Agent macOS - ilość licencji zależna jest od ilości komputerów fizycznych z systemem macOS.

ITM Agent Android - ilość licencji zależna od ilości urządzeń mobilnych z systemem Android.

ITM Konsola / ITM Operator www - ilość licencji zależna od liczby administratorów oraz inżynierów helpdesk korzystających z systemu niezależnie.

Licencja na system ITManager jest bezterminowa.

Razem z licencjami klient otrzymuje roczny support, w tym m.in.:

- dedykowanego opiekuna serwisowego,
- dostęp do nowych wersji systemu oraz sygnatur aplikacji,
- dostęp do systemu rejestracji zgłoszeń.

Producent gwarantuje stałą cenę supportu w kolejnych latach.

ITM Network - licencja obejmuje serwer zarządzający oraz ilość urządzeń końcowych.

ITM Communicator - licencja obejmuje serwer zarządzający oraz liczbę użytkowników końcowych.

ITM ServiceDesk - licencja obejmuje serwer zarządzający oraz liczbę użytkowników końcowych.

Zaufali nam



PRODUCENT

Infonet Projekt SA specjalizuje się w projektowaniu i wdrażaniu zintegrowanych systemów informatycznych. Partnerstwo z największymi markami technologicznymi oraz kadra certyfikowanych inżynierów pozwalają realizować nawet najbardziej zaawansowane projekty. Firma tworzy również własne oprogramowanie do zarządzania zasobami i procesami IT (it-man.pl), z którego korzysta już ponad 1200 przedsiębiorstw i instytucji ze wszystkich sektorów rynku.

Infonet Projekt SA

ul. Towarowa 2
43-300 Bielsko-Biała
tel.: 33 497 84 54
www.infonet-projekt.pl

Oddział Warszawa

ul. Bakalarska 34
02-212 Warszawa

Kontakt

oprogramowanie@infonet-projekt.pl
tel.: 33 497 84 54 wew. 33
www.it-man.pl